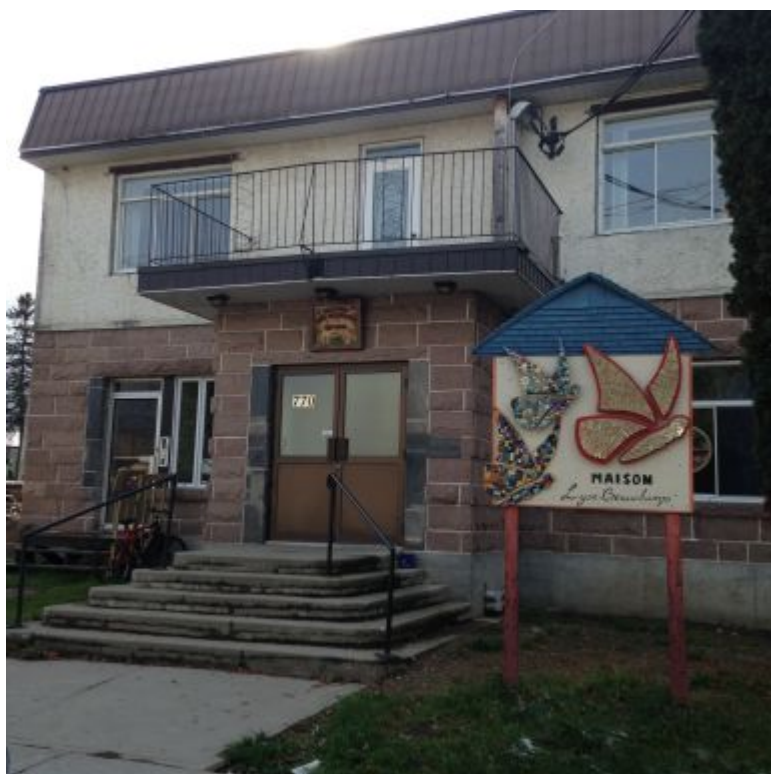


Maison Lyse-Beauchamp

↔



Contact information

Maison Lyse-Beauchamp

- 770 Rue Olivier Guimond #1, Mont-Laurier, Québec, Canada, J9L 2Y6
- Telephone : 819-623-3719
- Fax : 819-623-5862
- Email :
- [Site web](#)
- [Facebook](#)

Description

L'organisme est constituée de deux corporations à but non lucratif soit : Maison Lyse-Beauchamp (Ressource d'hébergement communautaire) et Maison Lyse-Beauchamp (Ressource d'hébergement certifiée). La Ressource d'hébergement communautaire offre de l'hébergement temporaire, du soutien et de l'accompagnement pour la clientèle vulnérable à risque d'itinérance. Elle offre aussi de l'hébergement temporaire aux personnes adultes en situation d'urgence sociale, accompagne les personnes endeuillées par le suicide. Comme 2e activité, offre des unités résidentielles aux personnes ayant des besoins particuliers en habitation (Projet avec la Société d'habitation du Québec (SHQ)). La Ressource d'hébergement certifiée offre de l'hébergement temporaire et de la réinsertion sociale aux adultes ayant des problématiques de toxicomanie ou d'alcoolisme. Elle travaille à résoudre et à prévenir ce problème. Comme 2e activité, elle est aussi responsable du Café de La Gare (restaurant et plateau de travail) situé dans l'ancienne gare de Mont-Laurier.

Region

- Laurentides

Types of addictions

- Alcohol
- Gambling
- Medication

Clientele

- Mixed adult (men and women)
- Seniors

Language

- French

Lodging

- Emergency or transitional situation (24 to 15 days)

Services offered

- Supervised apartments
- Help groups
- Emergency and transitory lodging
- Living environment and social activities (informal meetings, coffee meetings, etc.)
- Harm Reduction
- Social reinsertion
- Internal social reinsertion
- External social reinsertion
- Meeting/monitoring/Group therapy
- Meeting/monitoring/Individual therapy
- Food Service (meal, collective cooking, food bank, etc.)

SPECIFICATIONS ON SERVICES

Ressource d'hébergement certifiée

Ressource d'hébergement communautaire

Café de La Gare (plateau de travail)

[Back to organisation list](#)
