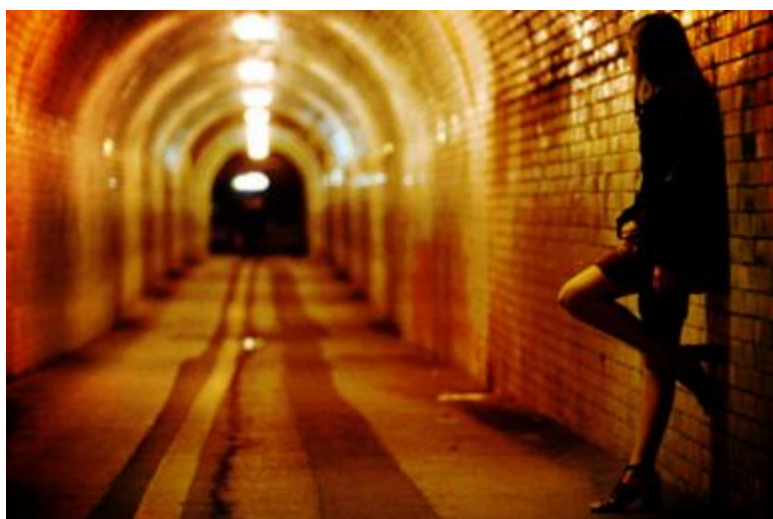


La Sortie

↔



DANS le monde



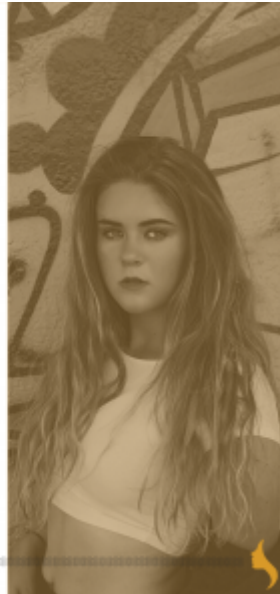
Les **300 ans** d'esclavage comptent moins de personnes échangées à des fins d'exploitation sexuelle ou autres qu'aujourd'hui (UNODC 2012).



2,4 millions de victimes de la traite humaine dans le monde (UNODC 2012).



32 milliards de revenus annuels, la 2^e industrie criminelle en importance après le trafic d'armes (UNODC 2012).



Page 3

À Montréal



4 000 filles et garçons (12 à 25 ans) exploités sexuellement à Montréal seulement. (Revue Défi Jeunesse 2002)



486 plaintes liées à la prostitution de rue en 3 mois. (SPVM, 2012)



1 500 proxénètes ou plus ont été actifs au Québec au cours des 10 dernières années. (SRCQ, 2013)



Montréal désignée comme une destination majeure pour le tourisme sexuel. (D.O.S. États-Unis) (ECPAT Int'l 2016)



1 077 offres de services sexuels sur l'île de Montréal dont: 200 salons de massages, 65 bars de danseuses et 38 agences d'escortes. (CLES, 2014) (SRCQ, 2013)

Page 4

Coordonnées

La Sortie

- P. O. Box 46508, Pierrefonds, QC, CANADA, H9H 4B0
- Téléphone : 514.236.7255
- Courriel :
- [Site web](#)

Description

NOUS SOMMES : un organisme constitué en juin 2013 dans le but d'offrir un service d'hébergement et d'accompagnement aux jeunes femmes victimes d'exploitation sexuelle âgées de 18 à 35 ans aux prises avec des problèmes d'alcool, de drogues, et de codépendances reliées. Déterminée par l'amour, l'espoir et la liberté, notre vision est d'être une référence auprès de ces victimes en leur offrant de véritables chemins de sortie. NOUS PROPOSONS : une ressource interne certifiée par le ministère de la Santé et des Services sociaux. L'aspect primordial de l'accompagnement est la blessure et le traumatisme maintenant les victimes captives. NOS OBJECTIFS : 1. Outiller la participante à retrouver son autonomie et sa liberté par un changement de pensée et de style de vie,

ainsi que par le développement de compétences.2. Établir un réseau de soutien (un modèle, une mentore, une amie) qui transmet des valeurs familiales et sociales.

Région

- Montréal

Types de dépendance

- Alcool
- Drogues
- Médicaments

Clientèle

- Femmes seulement

Langue

- Français

Hébergement

- Longue durée (5 mois et plus)

Services offerts

- Accompagnement (ex: à la cours; à l'hôpital; etc.)
- Activités grand public (collecte de fond; fête; spectacle; etc.)
- Centre de jour
- Détection (dépistage)
- Hébergement d'urgence, transitoire
- Réinsertion sociale interne
- Réinsertion sociale externe
- Rencontre/Suivi/Thérapie de groupe
- Rencontre/Suivi/Thérapie individuelle
- Soutien à la désintoxication
- Thérapie

Spécifications sur les services

Accompagnement complet des victimes d'exploitation sexuelle incluant leur dépendance.

[Retour vers la liste des organismes](#)
