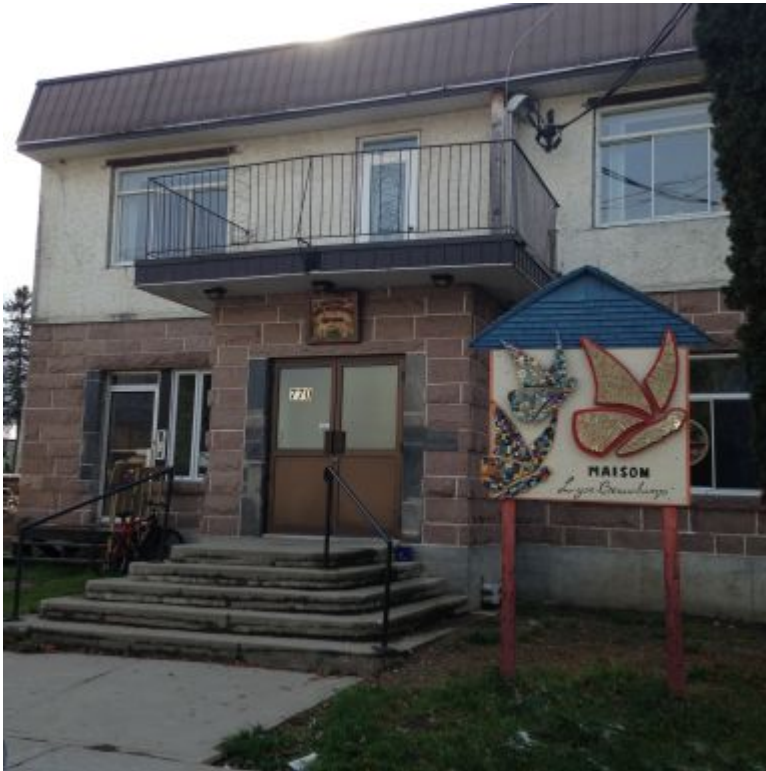


Maison Lyse-Beauchamp

↔



Coordonnées

Maison Lyse-Beauchamp

- 770 Rue Olivier Guimond #1, Mont-Laurier, Québec, Canada, J9L 2Y6
- Téléphone : 819-623-3719
- Télécopieur : 819-623-5862
- Courriel :
- [Site web](#)
- [Facebook](#)

Description

L'organisme est constituée de deux corporations à but non lucratif soit : Maison Lyse-Beauchamp (Ressource d'hébergement communautaire) et Maison Lyse-Beauchamp (Ressource d'hébergement certifiée). La Ressource d'hébergement communautaire offre de l'hébergement temporaire, du soutien et de l'accompagnement pour la clientèle vulnérable à risque d'itinérance. Elle offre aussi de l'hébergement temporaire aux personnes adultes en situation d'urgence sociale, accompagne les personnes endeuillées par le suicide. Comme 2e activité, offre des unités résidentielles aux personnes ayant des besoins particuliers en habitation (Projet avec la Société d'habitation du Québec (SHQ)). La Ressource d'hébergement certifiée offre de l'hébergement temporaire et de la réinsertion sociale aux adultes ayant des problématiques de toxicomanie ou d'alcoolisme. Elle travaille à résoudre et à prévenir ce problème. Comme 2e activité, elle est aussi responsable du Café de La Gare (restaurant et plateau de travail) situé dans l'ancienne gare de Mont-Laurier.

Région

- Laurentides

Types de dépendance

- Alcool
- Jeu
- Médicaments

Clientèle

- Adulte Mixte (hommes et femmes)
- Aînés

Langue

- Français

Hébergement

- Situation d'urgence ou de transition (24h à 15 jours)

Services offerts

- Appartements supervisés
- Groupe d'entraide
- Hébergement d'urgence, transitoire
- Milieu de vie et activités sociales (rencontres informelles; café-rencontre; etc.)
- Réduction des méfaits
- Réinsertion sociale
- Réinsertion sociale interne
- Réinsertion sociale externe
- Rencontre/Suivi/Thérapie de groupe
- Rencontre/Suivi/Thérapie individuelle
- Service alimentaire (repas; cuisines collectives; banque alimentaire; etc.)

Spécifications sur les services

Ressource d'hébergement certifiée

Ressource d'hébergement communautaire

Café de La Gare (plateau de travail)

[Retour vers la liste des organismes](#)
